


TABULKA ŠACHET														Šachtové dílce		Betonika spol. s r.o.		
Poř.	Označení šachty	Kóta terénu	Umístění	Kóta vrcholu	Kóta dna	Výška šachty	Vyrovnávací prstenec pro poklop šachty	Počet	Šachtový kónus zákrytová deska	Počet	Šachtová skruž	Počet	Stupadla	Šachtové dno uložení dna	Počet			
		[m n.m.]		[m n.m.]	[m n.m.]	[m]												
1	ŠB1	436.71	vozovka h = 0.0 m	436.68	434.06	2.62			TBR-Q 625/600/120/SPK	1	TBS-Q 1000/250/120/SP	1	ocel. s PE	TZZ-Q 1000/600	1			
											TBS-Q 1000/1000/120/SP	1		podkladový beton				
														těsnění pro DN 1000 Q.1	3			
2	ŠB2	437.65	vozovka h = 0.0 m	437.65	435.37	2.28	TBW-Q 625/100/120	1	TBR-Q 625/600/120/SPK	1	TBS-Q 1000/750/120/SP	1	ocel. s PE	TZZ-Q 1000/600	1			
							TBW-Q 625/60/120	1						podkladový beton				
														těsnění pro DN 1000 Q.1	2			
3	ŠB3	441.33	vozovka h = 0.0 m	441.33	439.01	2.32	TBW-Q 625/100/120	2	TBR-Q 625/600/120/SPK	1	TBS-Q 1000/750/120/SP	1	ocel. s PE	TZZ-Q 1000/600	1			
														podkladový beton				
														těsnění pro DN 1000 Q.1	2			
4	ŠB4	442.84	vozovka h = 0.0 m	442.83	440.74	2.09	TBW-Q 625/120/120	1	TBR-Q 625/600/120/SPK	1	TBS-Q 1000/500/120/SP	1	ocel. s PE	TZZ-Q 1000/600	1			
							TBW-Q 625/100/120	1						podkladový beton				
														těsnění pro DN 1000 Q.1	2			
5	ŠB5	444.35	vozovka h = 0.0 m	444.34	442.25	2.09	TBW-Q 625/120/120	1	TBR-Q 625/600/120/SPK	1	TBS-Q 1000/500/120/SP	1	ocel. s PE	TZZ-Q 1000/600	1			
							TBW-Q 625/100/120	1						podkladový beton				
														těsnění pro DN 1000 Q.1	2			
6	ŠB6	445.07	vozovka h = 0.0 m	445.06	442.84	2.22	TBW-Q 625/100/120	1	TBR-Q 625/600/120/SPK	1	TBS-Q 1000/750/120/SP	1	ocel. s PE	TZZ-Q 1000/600	1			
														podkladový beton				
														těsnění pro DN 1000 Q.1	2			
7	ŠB7	445.17	vozovka h = 0.0 m	445.16	442.92	2.24	TBW-Q 625/120/120	1	TBR-Q 625/600/120/SPK	1	TBS-Q 1000/750/120/SP	1	ocel. s PE	TZZ-Q 1000/600	1			
														podkladový beton				
														těsnění pro DN 1000 Q.1	2			
8	ŠB8	445.26	vozovka h = 0.0 m	445.26	443.02	2.24	TBW-Q 625/120/120	1	TBR-Q 625/600/120/SPK	1	TBS-Q 1000/750/120/SP	1	ocel. s PE	TZZ-Q 1000/600	1			
														podkladový beton				
														těsnění pro DN 1000 Q.1	2			

**BTK**

	Pref. kanalizační šachty	Název stavby-objektu	STRANA
		Projektant	

TABULKA ŠACHET			Šachtové dílce							Betonika spol. s r.o.					
Poř.	Označení šachty	Kóta terénu	Umístění	Kóta vrcholu	Kóta dna vývodu	Výška šachty	Vyrovnávací prstenec pro poklop šachty	Počet	Šachtový kónus zákrytová deska	Počet	Šachtová skruž	Počet	Stupadla	Šachtové dno uložení dna	Počet
		[m n.m.]		[m n.m.]	[m n.m.]	[m]									
9	ŠB9	445.34	vozovka h = 0.0 m	445.34	443.10	2.24	TBW-Q 625/120/120	1	TBR-Q 625/600/120/SPK	1	TBS-Q 1000/750/120/SP	1	ocel. s PE	TZZ-Q 1000/600 podkladový beton těsnění pro DN 1000 Q.1	1
															2
10	ŠB10	445.51	vozovka h = 0.0 m	445.50	443.41	2.09	TBW-Q 625/120/120 TBW-Q 625/100/120	1 1	TBR-Q 625/600/120/SPK	1	TBS-Q 1000/500/120/SP	1	ocel. s PE	TZZ-Q 1000/600 podkladový beton těsnění pro DN 1000 Q.1	1
															2
	Celkem						TBW-Q 625/120/120 TBW-Q 625/100/120 TBW-Q 625/60/120	6 7 1	TBR-Q 625/600/120/SPK	10	TBS-Q 1000/250/120/SP TBS-Q 1000/500/120/SP TBS-Q 1000/750/120/SP TBS-Q 1000/1000/120/SP	1 3 6 1		TZZ-Q 1000/600 těsnění pro DN 1000 Q.1	10 21

# TABULKA ŠACHTOVÝCH DEN

Betonika spol. s r.o.

Poř.	Označení šachty	Schémat. značka	Označení dna	Vývod		Hlavní přívod		1.vedlejší přívod		2.vedlejší přívod		Provedení žlabu	Provedení nástupnice	Stupadla Orientace
1	ŠB1		TZZ-Q 1000/600	DN (mm)	335/300 SN 8	DN (mm)	335/300 SN 8	DN (mm)	335/300 SN 8	DN (mm)		beton	beton	ocel. s PE
				Materiál	PP UR 2 něm.	Úhel β	95	Úhel β	180	Úhel β				°
						dh[mm]	10	dh[mm]	10	dh[mm]				
						Materiál	PP UR 2 něm.	Materiál	PP UR 2 něm.	Materiál				
2	ŠB2		TZZ-Q 1000/600	DN (mm)	335/300 SN 8	DN (mm)	335/300 SN 8	DN (mm)		DN (mm)		beton	beton	ocel. s PE
				Materiál	PP UR 2 něm.	Úhel β	185	Úhel β		Úhel β				°
						dh[mm]	10	dh[mm]		dh[mm]				
						Materiál	PP UR 2 něm.	Materiál		Materiál				
3	ŠB3		TZZ-Q 1000/600	DN (mm)	335/300 SN 8	DN (mm)	335/300 SN 8	DN (mm)		DN (mm)		beton	beton	ocel. s PE
				Materiál	PP UR 2 něm.	Úhel β	186	Úhel β		Úhel β				°
						dh[mm]	10	dh[mm]		dh[mm]				
						Materiál	PP UR 2 něm.	Materiál		Materiál				
4	ŠB4		TZZ-Q 1000/600	DN (mm)	335/300 SN 8	DN (mm)	335/300 SN 8	DN (mm)		DN (mm)		beton	beton	ocel. s PE
				Materiál	PP UR 2 něm.	Úhel β	186	Úhel β		Úhel β				°
						dh[mm]	10	dh[mm]		dh[mm]				
						Materiál	PP UR 2 něm.	Materiál		Materiál				
5	ŠB5		TZZ-Q 1000/600	DN (mm)	335/300 SN 8	DN (mm)	335/300 SN 8	DN (mm)		DN (mm)		beton	beton	ocel. s PE
				Materiál	PP UR 2 něm.	Úhel β	180	Úhel β		Úhel β				°
						dh[mm]	10	dh[mm]		dh[mm]				
						Materiál	PP UR 2 něm.	Materiál		Materiál				
6	ŠB6		TZZ-Q 1000/600	DN (mm)	335/300 SN 8	DN (mm)	335/300 SN 8	DN (mm)		DN (mm)		beton	beton	ocel. s PE
				Materiál	PP UR 2 něm.	Úhel β	168	Úhel β		Úhel β				°
						dh[mm]	10	dh[mm]		dh[mm]				
						Materiál	PP UR 2 něm.	Materiál		Materiál				
7	ŠB7		TZZ-Q 1000/600	DN (mm)	335/300 SN 8	DN (mm)	335/300 SN 8	DN (mm)		DN (mm)		beton	beton	ocel. s PE
				Materiál	PP UR 2 něm.	Úhel β	152	Úhel β		Úhel β				°
						dh[mm]	10	dh[mm]		dh[mm]				
						Materiál	PP UR 2 něm.	Materiál		Materiál				
8	ŠB8		TZZ-Q 1000/600	DN (mm)	335/300 SN 8	DN (mm)	335/300 SN 8	DN (mm)		DN (mm)		beton	beton	ocel. s PE
				Materiál	PP UR 2 něm.	Úhel β	152	Úhel β		Úhel β				°
						dh[mm]	10	dh[mm]		dh[mm]				
						Materiál	PP UR 2 něm.	Materiál		Materiál				

# BTK

Pref. kanalizační šachty





Název stavby-objektu

Projektant

STRANA

TABULKA ŠACHTOVÝCH DEN

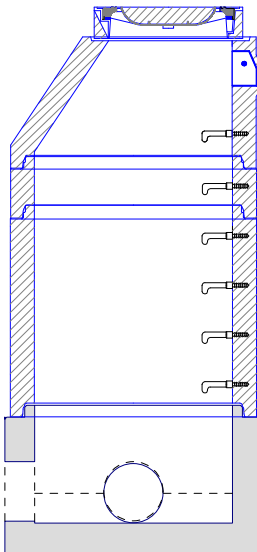
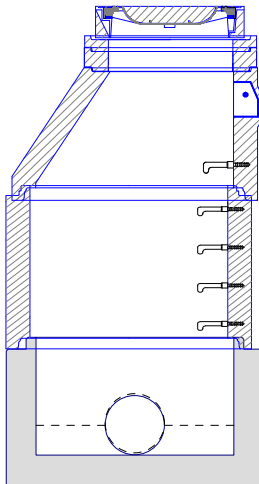
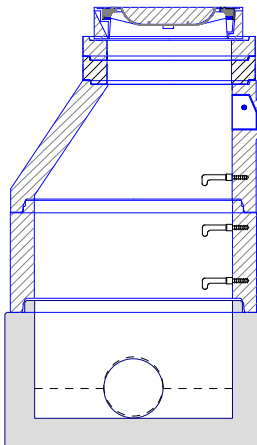
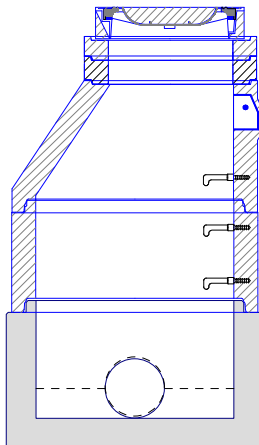
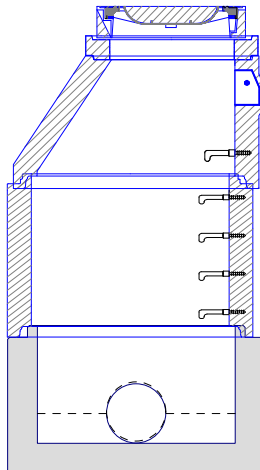
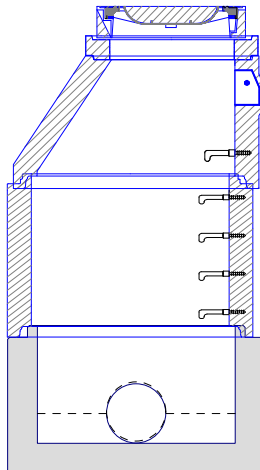
Betonika spol. s r.o.

Poř.	Označení šachty	Schémat. značka	Označení dna	Vývod		Hlavní přívod		1.vedlejší přívod		2.vedlejší přívod		Provedení žlabu	Provedení nástupnice	Stupadla Orientace
9	ŠB9		TZZ-Q 1000/600	DN (mm)	335/300 SN 8	DN (mm)	335/300 SN 8	DN (mm)		DN (mm)		beton	beton	ocel. s PE
				Materiál	PP UR 2 něm.	Úhel β	168	Úhel β		Úhel β				°
						dh[mm]	10	dh[mm]		dh[mm]				
						Materiál	PP UR 2 něm.	Materiál		Materiál				
10	ŠB10		TZZ-Q 1000/600	DN (mm)	335/300 SN 8	DN (mm)	335/300 SN 8	DN (mm)		DN (mm)		beton	beton	ocel. s PE
				Materiál	PP UR 2 něm.	Úhel β	180	Úhel β		Úhel β				°
						dh[mm]	10	dh[mm]		dh[mm]				
						Materiál	PP UR 2 něm.	Materiál		Materiál				

BTK

# TABULKA SESTAV ŠACHET

Betonika spol. s r.o.

Šachta č.1 ŠB1		Šachta č.2 ŠB2		Šachta č.3 ŠB3	
	TZZ-Q 1000/600	1		TZZ-Q 1000/600	1
	TBS-Q 1000/1000/120/SP	1		TBS-Q 1000/750/120/SP	1
	TBS-Q 1000/250/120/SP	1		TBR-Q 625/600/120/SPK	1
	TBR-Q 625/600/120/SPK	1		TBW-Q 625/100/120	1
	TBW-Q 625/60/120	1		TBW-Q 625/60/120	1
	D 400 Begu-DIN	1		D 400 Begu-DIN	1
	těsnění pro DN 1000 Q.1	3		těsnění pro DN 1000 Q.1	2
	kóta dna	434.06 m		kóta dna	435.37 m
	kóta terénu	436.71 m		kóta terénu	437.65 m
	rozdíl kót	2.65 m		rozdíl kót	2.28 m
	převýšení nad terénem	0.00 m		převýšení nad terénem	0.00 m
	výška šachty	2.62 m		výška šachty	2.28 m
	stavební výška	2.83 m		stavební výška	2.49 m
Šachta č.4 ŠB4		Šachta č.5 ŠB5		Šachta č.6 ŠB6	
	TZZ-Q 1000/600	1		TZZ-Q 1000/600	1
	TBS-Q 1000/500/120/SP	1		TBS-Q 1000/500/120/SP	1
	TBR-Q 625/600/120/SPK	1		TBR-Q 625/600/120/SPK	1
	TBW-Q 625/120/120	1		TBW-Q 625/120/120	1
	TBW-Q 625/100/120	1		TBW-Q 625/100/120	1
	D 400 Begu-DIN	1		D 400 Begu-DIN	1
	těsnění pro DN 1000 Q.1	2		těsnění pro DN 1000 Q.1	2
	kóta dna	440.74 m		kóta dna	442.25 m
	kóta terénu	442.84 m		kóta terénu	444.35 m
	rozdíl kót	2.10 m		rozdíl kót	2.10 m
	převýšení nad terénem	0.00 m		převýšení nad terénem	0.00 m
	výška šachty	2.09 m		výška šachty	2.09 m
	stavební výška	2.30 m		stavební výška	2.30 m
	TZZ-Q 1000/600	1		TZZ-Q 1000/600	1
	TBS-Q 1000/750/120/SP	1		TBS-Q 1000/750/120/SP	1
	TBR-Q 625/600/120/SPK	1		TBR-Q 625/600/120/SPK	1
	TBW-Q 625/100/120	1		TBW-Q 625/100/120	1
	D 400 Begu-DIN	1		D 400 Begu-DIN	1
	těsnění pro DN 1000 Q.1	2		těsnění pro DN 1000 Q.1	2
	kóta dna	442.84 m		kóta dna	442.84 m
	kóta terénu	445.07 m		kóta terénu	445.07 m
	rozdíl kót	2.23 m		rozdíl kót	2.23 m
	převýšení nad terénem	0.00 m		převýšení nad terénem	0.00 m
	výška šachty	2.22 m		výška šachty	2.22 m
	stavební výška	2.43 m		stavební výška	2.43 m

# BTK

Pref. kanalizační šachty

Název stavby-objektu

STRANA

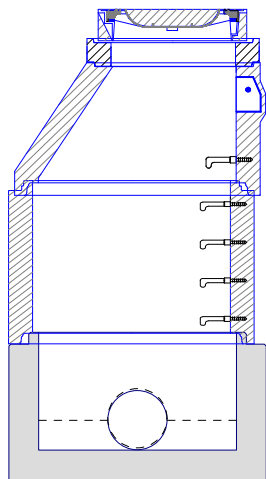


Projektant

# TABULKA SESTAV ŠACHET

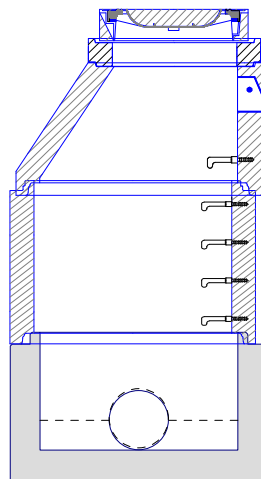
Betonika spol. s r.o.

## Šachta č.7 ŠB7



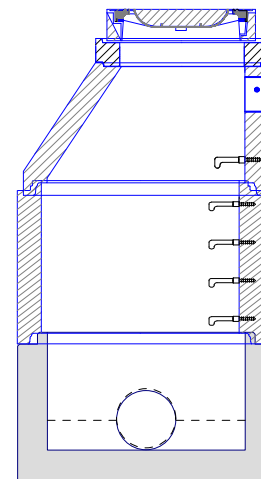
TZZ-Q 1000/600	1
TBS-Q 1000/750/120/SP	1
TBR-Q 625/600/120/SPK	1
TBW-Q 625/120/120	1
D 400 Begu-DIN	1
těsnění pro DN 1000 Q.1	2
kóta dna	442.92 m
kóta terénu	445.17 m
rozdíl kót	2.25 m
převýšení nad terénem	0.00 m
výška šachty	2.24 m
stavební výška	2.45 m

## Šachta č.8 ŠB8



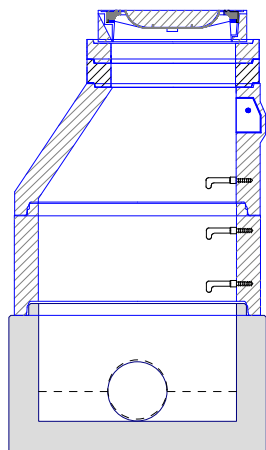
TZZ-Q 1000/600	1
TBS-Q 1000/750/120/SP	1
TBR-Q 625/600/120/SPK	1
TBW-Q 625/120/120	1
D 400 Begu-DIN	1
těsnění pro DN 1000 Q.1	2
kóta dna	443.02 m
kóta terénu	445.26 m
rozdíl kót	2.24 m
převýšení nad terénem	0.00 m
výška šachty	2.24 m
stavební výška	2.45 m

## Šachta č.9 ŠB9



TZZ-Q 1000/600	1
TBS-Q 1000/750/120/SP	1
TBR-Q 625/600/120/SPK	1
TBW-Q 625/120/120	1
D 400 Begu-DIN	1
těsnění pro DN 1000 Q.1	2
kóta dna	443.10 m
kóta terénu	445.34 m
rozdíl kót	2.24 m
převýšení nad terénem	0.00 m
výška šachty	2.24 m
stavební výška	2.45 m

## Šachta č.10 ŠB10



TZZ-Q 1000/600	1
TBS-Q 1000/500/120/SP	1
TBR-Q 625/600/120/SPK	1
TBW-Q 625/120/120	1
TBW-Q 625/100/120	1
D 400 Begu-DIN	1
těsnění pro DN 1000 Q.1	2
kóta dna	443.41 m
kóta terénu	445.51 m
rozdíl kót	2.10 m
převýšení nad terénem	0.00 m
výška šachty	2.09 m
stavební výška	2.30 m


**BTK**

# TABULKA ŠACHTOVÝCH POKLOPŮ

Betonika spol. s r.o.

Poř.	Označení šachty	Třída zatížení	Označení poklopu	Popis poklopu	Úprava kolem poklopu	Výška poklopu [mm]	Počet
1	ŠB1	D	D 400 Begu-DIN	s odvětráním, rám BEGU-R-1, poklop BEGU-DIN	skladba komunikace	160	1
2	ŠB2	D	D 400 Begu-DIN	s odvětráním, rám BEGU-R-1, poklop BEGU-DIN	skladba komunikace	160	1
3	ŠB3	D	D 400 Begu-DIN	s odvětráním, rám BEGU-R-1, poklop BEGU-DIN	skladba komunikace	160	1
4	ŠB4	D	D 400 Begu-DIN	s odvětráním, rám BEGU-R-1, poklop BEGU-DIN	skladba komunikace	160	1
5	ŠB5	D	D 400 Begu-DIN	s odvětráním, rám BEGU-R-1, poklop BEGU-DIN	skladba komunikace	160	1
6	ŠB6	D	D 400 Begu-DIN	s odvětráním, rám BEGU-R-1, poklop BEGU-DIN	skladba komunikace	160	1
7	ŠB7	D	D 400 Begu-DIN	s odvětráním, rám BEGU-R-1, poklop BEGU-DIN	skladba komunikace	160	1
8	ŠB8	D	D 400 Begu-DIN	s odvětráním, rám BEGU-R-1, poklop BEGU-DIN	skladba komunikace	160	1
9	ŠB9	D	D 400 Begu-DIN	s odvětráním, rám BEGU-R-1, poklop BEGU-DIN	skladba komunikace	160	1
10	ŠB10	D	D 400 Begu-DIN	s odvětráním, rám BEGU-R-1, poklop BEGU-DIN	skladba komunikace	160	1
	Celkem		D 400 Begu-DIN				10

**BTK**

Pref. kanalizační šachty  (C) 1996-2008	Název stavby-objektu	STRANA
	Projektant	